

“G. BIGGIO 2011”



SOCIETÀ ITALIANA DI PSICHIATRIA
Affiliated to World Psychiatric Association

46° CONGRESSO NAZIONALE

NUTRIRE LA MENTE

DALLA PREVENZIONE ALLA RIABILITAZIONE OGGI

IN ONORE DEL PROF. CARLO LORENZO CAZZULLO

7 - 11 OTTOBRE 2012

HOTEL MICHELANGELO, MILANO



46° CONGRESSO NAZIONALE SIP

ORGANIZZAZIONE

PRESIDENTI

Eugenio Aguglia, Luigi Ferrannini

COMITATO SCIENTIFICO NAZIONALE

Il Consiglio Direttivo SIP

PRESIDENTE COMITATO SCIENTIFICO LOCALE

Claudio Mencacci

COMITATO SCIENTIFICO LOCALE

Il Consiglio Direttivo SIPLO

Coordinamento Primari Lombardi

Cattedre di Psichiatria delle Università di Milano

COORDINAMENTO ORGANIZZATIVO

Massimo Clerici, Giancarlo Cerveri, Massimo Rabboni

SEGRETERIA ORGANIZZATIVA



iDea congress

Via della Farnesina, 224

00135 Roma

Tel. +39 06 36381573

Fax +39 06 36307682

E-mail: info@ideacpa.com

Site: www.ideacpa.com

NUTRIRE LA MENTE

DALLA PREVENZIONE ALLA RIABILITAZIONE OGGI

**CON L'ALTO PATRONATO DELLA
PRESIDENZA DELLA REPUBBLICA**

CON IL PATROCINIO DI:

PRESIDENZA CONSIGLIO DEI MINISTRI

MINISTERO DELLA SALUTE

REGIONE LOMBARDIA

PROVINCIA DI MILANO

COMUNE DI MILANO

UNIVERSITÀ DEGLI STUDI DI MILANO - FACOLTÀ DI MEDICINA E CHIRURGIA

UNIVERSITÀ DEGLI STUDI DI MILANO BICOCCA

WPA (WORLD PSYCHIATRIC ASSOCIATION)

EPA (EUROPEAN PSYCHIATRIC ASSOCIATION)

ORDINE DEI MEDICI DI MILANO

FNOMCEO

FONDAZIONE CARIPLO



46° CONGRESSO NAZIONALE SIP

ORGANIZZAZIONE

I continui progressi in ambito neurobiologico e le conoscenze che scaturiscono dalla ricerca scientifica hanno allargato gli orizzonti da un approccio esclusivamente centrato su un'espressività fenomenica del disagio psichico ad una valorizzazione di aspetti inerenti la genetica, le sue interazioni con l'ambiente, i correlati neuromorfofunzionali. Il tema proposto "Nutrire la mente" intende affrontare il nodo fondamentale del rapporto tra la psichiatria e le altre forme di sapere volte allo sviluppo e al benessere della persona.

Diverse sono le tematiche del confronto: l'ambiente, il territorio, la famiglia, le differenti fasi della vita, le differenze di genere, i fattori di rischio e protezione bio-psico-sociale, le dipendenze senza sostanza, gli esordi, gli stili di vita e tutti quei cambiamenti di stile sociale, comportamentale e culturale. I disturbi psichici rappresentano ormai la sfida del XXI secolo. La loro diffusione è sempre più ampia. Le ultime stime danno una prevalenza di disturbi psichici nella popolazione generale europea del 38,2% e soprattutto la crescita di tali disturbi nell'età evolutiva adolescenziale rendono la capacità di riconoscimento e trattamento precoce come uno degli obiettivi prioritari.

I rapidi cambiamenti di questi ultimi anni, l'influenza dei mass media, l'integrazione dei migranti, la diffusione di comportamenti d'abuso, i rischi delle nuove tecnologie, la rivoluzione delle biotecnologie, le sfide dell'etica, la tutela dei diritti, l'aumento delle aspettative di vita, la globalizzazione e l'urbanizzazione sono ormai parte integrante della nostra realtà quotidiana.

"Nutrire la mente" quindi è l'opportunità che la psichiatria italiana, in occasione del 46° Congresso di Milano del 7-11 Ottobre 2012, ha di confrontarsi ed esplicitare le nuove acquisizioni che rendono l'operare del clinico psichiatra maggiormente coinvolto in tutti gli aspetti psichici e somatici. Questa modalità integrata di sinergie tra diverse aree delle scienze rende sempre più la psichiatria una branca scientifica sensibile alle istanze dei pazienti ma anche in contatto con il rapido evolversi della società e quindi in grado di dare risposte adeguate anche alle patologie emergenti e alle nuove manifestazioni del disagio psichico nelle varie età della vita.

Il Congresso sarà un momento di stimolante interattività sui temi della psichiatria clinica degli interventi integrati psicofarmacologici e psicoterapici, dei loro esiti, delle nuove terapie e delle loro basi biologiche, dell'importanza dell'ambiente e delle caratteristiche di genere, dell'interfaccia con le neuroscienze e l'occasione di confronto su possibili nuovi modelli di assistenza.

EUGENIO AGUGLIA, LUIGI FERRANNINI

CLAUDIO MENCACCI

PRESIDENTI DEL CONGRESSO

PRESIDENTE COMITATO SCIENTIFICO LOCALE



Regione Lombardia

Sanità

7 OTTOBRE 2012

SALA GABER - GRATTACIELO PIRELLI

17.00 BENVENUTO E SALUTO DELLE AUTORITÀ

MINISTRO DELLA SALUTE

RENATO BALDUZZI

PRESIDENTE DI REGIONE LOMBARDIA

ROBERTO FORMIGONI

PRESIDENTE DELLA PROVINCIA DI MILANO

GUIDO PODESTÀ

ASSESSORE ALLE POLITICHE SOCIALI E CULTURA DELLA SALUTE COMUNE DI MILANO

PIERFRANCESCO MAJORINO

PRESIDENTE CONSIGLIO UNIVERSITARIO NAZIONALE (CUN)

ANDREA LENZI

RETTORE DELL'UNIVERSITÀ DEGLI STUDI DI MILANO - BICOCCA

MARCELLO FONTANESI

PRESIDE FACOLTÀ DI MEDICINA E CHIRURGIA, UNIVERSITÀ DEGLI STUDI DI MILANO

VIRGILIO FERRUCCIO FERRARIO

DIRETTORE GENERALE AGENZIA ITALIANA DEL FARMACO AIFA

LUCA PANI

PRESIDENTE DELL'ORDINE DEI MEDICI CHIRURGHI ED ODONTOIATRICI DI MILANO

ROBERTO CARLO ROSSI

18:30 LETTURE MAGISTRALI

MODERANO: E. AGUGLIA, L. FERRANNINI, C. MENCACCI

M. MAJ, PAST PRESIDENT WPA

P. RUIZ, PRESIDENT WPA

D. BHUGRA, PRESIDENT ELECTED WPA

S. GALDERISI, ADVISOR OF EPA'S EXECUTIVE COMMITTEE

**PRESENTAZIONE DELLA MOSTRA DI FOTOGRAFIA INTERNAZIONALE
INVISIBILI SOLITUDINI - VITA AI MARGINI DELLA SALUTE MENTALE**

A CURA DI: GLENN RUGA, FONDATORE E DIRETTORE DI SDN

CATHERINE KARNOW, FOTOGRAFA E AUTRICE DI "AGENT ORANGE: A TERRIBLE LEGACY"

*DENIS CURTI, DIRETTORE DI CONTRASTO MILANO E SPAZIO FORMA - CENTRO
INTERNAZIONALE DI FOTOGRAFIA*

*MODERA: DAVIDE FRATTINI, CORRISPONDENTE DALL'ESTERO E INVIATO DI GUERRA
PER IL CORRIERE DELLA SERA*

20.30 COCKTAIL INAUGURALE

Mostra di Fotografia Internazionale sulla Salute Mentale

Aprire a Milano durante il Congresso Nazionale della Società Italiana di Psichiatria

Contattare: Caterina Clerici, invisiblesolitudes@gmail.com - cell: +1347-671-3580 (U.S.)/+39-340-380-1299 (IT)
<http://www.socialdocumentary.net/about.php?id=13>

Invisibili Solitudini - Vita ai Margini della Salute Mentale
Una Mostra di Fotografia Internazionale

Invisible Solitudes - Life at the Edge of Mental Health
An International Photography Exhibition



Quando: 7 - 27 Ottobre, 2012

Dove: Hotel Michelangelo, via Scarlatti 33, Milano (8-11 Ott.)/Università degli Studi di Milano Bicocca, viale Sarca 202, Milano (12-27 Ott.)

Cosa: In occasione del 46esimo Congresso Nazionale della Società Italiana di Psichiatria (SIP, membro della Società Mondiale di Psichiatria - WPA) e in concomitanza con la Giornata Mondiale della Salute Mentale 2012, la mostra fotografica **“Invisibili Solitudini - Vita ai Margini della Salute Mentale”** si propone di dare un volto ai molteplici aspetti del disagio psichico e di esplorarne le problematiche in diverse parti del mondo.

“A mental patient lost in thoughts in Herat.” Diego Ibarra Sanchez, Invisible War Consequences

La mostra comprende una raccolta di trenta fotografie realizzate da sei fotografi professionisti e pubblicate sul sito americano SocialDocumentary.net (SDN). Le storie presentano uno sguardo intimo sulla sofferenza psichica e su come essa si esprima nei diversi contesti socio-culturali. Al tempo stesso, i lavori di carattere documentaristico mirano a denunciare i molteplici fattori che sono causa del disagio, e il silenzio e l'ignoranza attorno ad esso.

I temi affrontati si spingono dalla malattia mentale come invisibile conseguenza della guerra in Afghanistan, secondo la testimonianza di Diego Ibarra Sanchez, alle terribili conseguenze dell'Agente Arancio in Vietnam, fotografate da Catherine Karnow. Jenn Ackerman osserva le condizioni di vita dei malati mentali nelle carceri americane, mentre Steve Davis cattura gli ultimi giorni di attività di un'istituzione per disabili nei pressi di Seattle. Il viaggio di Magdalena Sole in Giappone ne rivela il volto nascosto, la vita della popolazione senza fissa dimora di Kamagasaki, mentre il lavoro di Enrico Fabian sull'abuso e la dipendenza di farmaci da banco in India svela l'altra faccia della “farmacia del Terzo Mondo”.

In uno scatto, l'obiettivo ritrae così alcune delle problematiche sociali attualmente predominanti, mettendone a fuoco la dimensione psichica. Scegliere di osservare, invece di distogliere lo sguardo, permette di immergersi in frammenti di vite segnate da un disagio solo apparentemente secondario rispetto alla drammaticità dei propri contesti, quali guerra, povertà, ed altre tragedie sociali. Soltanto guardando queste fotografie possiamo acquisire una maggiore consapevolezza di tale sofferenza, e ridurre lo stigma che la circonda.

Ricevimento e Panel: “Shooting Against Stigma: Fotografia Documentaristica Sociale e la Malattia Mentale”

Dove/Quando: Domenica 7 Ottobre 2012, h 19.30, all'Auditorium Giorgio Gaber, Palazzo Pirelli, sede della Regione Lombardia, Piazza Duca d'Aosta 3, Milano.

Ospiti: Glenn Ruga, Fondatore e Direttore di SDN; Catherine Karnow, Fotografa e Autrice di “Agent Orange: A Terrible Legacy”; Denis Curti, Direttore di *Contrasto* Milano e Spazio Forma - Centro Internazionale di Fotografia

*L'evento è riservato agli invitati alla cerimonia di apertura del 46esimo Congresso Nazionale della Società Italiana di Psichiatria.

In Mostra

Jenn Ackerman, *Trapped, U.S.* - Il ritiro dei fondi destinati alla salute mentale negli Stati Uniti ha trasformato carceri e prigioni del paese in strutture a disposizione per ospitare pazienti psichiatrici, seppure esse non siano adeguatamente equipaggiate a svolgere entrambe le funzioni e a fornire un buon livello di cura e sicurezza.

Steve Davis, *The Rainier School, Seattle, U.S.* - Davis documenta gli ultimi giorni di vita di un'istituzione per disabili, nata come scuola e diventata una casa di riposo per i suoi residenti. Questo tipo di struttura sta ormai scomparendo, anche a causa del crescente numero di critiche avanzate dalla società nei confronti del suo ruolo controverso.

Enrico Fabian, *Phas Gaya - Being Stuck, India* - Fabian racconta la storia di una vittima dell'accesso sempre più facile e a basso prezzo ai farmaci da prescrizione nella “farmacia del Sud del Mondo”, che ha portato ad un incremento nella dipendenza e nell'abuso di droghe da banco, specialmente da parte degli strati più poveri della popolazione.

Diego Ibarra Sanchez, *Invisible War Consequences, Afghanistan* - Oltre tre decenni d'instabilità socio-politica e di conflitto hanno influenzato la vita dei malati mentali in Afghanistan, costretti a vivere in condizioni disumane e senza le appropriate cure, e circondati da ignoranza e pregiudizi, soprattutto nelle zone rurali.

Catherine Karnow, *Agent Orange: A Terrible Legacy, Vietnam* - Karnow esplora come le malattie associate al defogliante Agente Arancio, usato dall'esercito americano durante la guerra del Vietnam, abbiano ancora, a quasi quarant'anni di distanza, effetti devastanti sulla vita della popolazione del paese.

Magdalena Sole, *Japan's Hidden Secret: Kamagasaki, Japan* - Kamagasaki è un quartiere abitato da una popolazione di lavoratori occasionali immigrati durante il boom economico degli anni '60 e che ora, invecchiati, sono per la maggior parte senza fissa dimora, afflitti da povertà e in precarie condizioni di salute. È un simbolo della fine di un'epoca, rimanendo allo stesso tempo un baluardo dello stile di vita e dei valori tipici giapponesi.

PROGRAMMA 8 OTTOBRE 2012



“G. BIGGIO 2011”



SOCIETÀ ITALIANA DI PSICHIATRIA
Affiliated to World Psychiatric Association

46° CONGRESSO NAZIONALE

NUTRIRE LA MENTE

DALLA PREVENZIONE ALLA RIABILITAZIONE OGGI

IN ONORE DEL PROF. CARLO LORENZO CAZZULLO

7 - 11 OTTOBRE 2012

HOTEL MICHELANGELO, MILANO



SALA	MICHELANGELO 1	MICHELANGELO 2	LAURENZIANA	MEDICEA	FARNESE	PAOLINA	VITTORIA	COLONNA	ROVERE	DELIFICA	CUMANA
07.30 - 09.00	CORSI ECM LA PATOGENESI DELLA DEPRESSIONE E LO SPETTRO D'AZIONE DEGLI ANTIDEPRESSIVI RELATORE: R. TORTA	CORSI ECM IL TRATTAMENTO DEL DISTURBO BORDERLINE DI PERSONALITÀ CON LA DIALETICAL BEHAVIOUR THERAPY (DBT) RELATORI: N. GAJ, C. MAFFEI, R. VISINTINI	CORSI ECM <i>DISCUSSANT:</i> G. BA, A. CASTELLANI LA RIABILITAZIONE MEDIANTE L'APPROCCIO ORTICOLTURALE RELATORI: R. BENOTTI, M. BOTTA, A. FERRANDI, C. SCHIAFFELLI	CORSI ECM <i>DISCUSSANT:</i> E. BONDI, F. CAGGIO, C. CETTI IL MODELLO DI ORGANIZZAZIONE PER INTENSITÀ DI CURA DEI POLI OSPEDALIERI DELLA PSICHIATRIA RELATORI: S. CESA, A. PIGNATTO, M. RABBONI	CORSI ECM <i>DISCUSSANT:</i> G. DI SCIASCIO, C. GALA PSICHIATRIA DI CONSULTAZIONE E PREVENZIONE DEI DISTURBI PSICHIATRICI RELATORI: C. BRESSI, A. FAVERO, S. FERRARI	CORSI ECM <i>DISCUSSANT:</i> D. BERARDI VALUTAZIONE DIAGNOSTICA DEI DISTURBI DELLO SPETTRO AUTISTICO NELL'ADULTO RELATORI: R. KELLER, G. LA MALFA, C. LUCIANO, P. POLITI	CORSI ECM <i>DISCUSSANT:</i> C. ROSSO IL TRATTAMENTO INTRACARCERARIO DEGLI AUTORI DI REATI SESSUALI RELATORI: A. CONTARINO, P. GAROFANO, M. GAROMBO, S. SANZOVO		CORSI ECM <i>DISCUSSANT:</i> G. BA, C. VIGANÒ APPROCCIO AL TRATTAMENTO DELLA COMPLESSITÀ NEI DISTURBI DELL'UMORE RELATORI: R. BASSETTI, M.F. BOSI, A. COLOMBO, F. OLIVANI, C. ROVETTA, R. TRUZOLI	CORSI ECM <i>DISCUSSANT:</i> M. DI GIANNANTONIO TEORIA E TECNICHE DIAGNOSTICHE DEL PTSD RELATORI: I. FERNANDEZ, A. ONOFRI	CORSI ECM <i>DISCUSSANT:</i> M. SARCHIAPONE CONDOTTE SUICIDARIE: RISK ASSESSMENT MANAGEMENT E ASPETTI MEDICO-LEGALI RELATORI: V. CARLI, G. NIVOLI
09.00 - 11.00	SIMPOSI MODERATORE: A.M. FERRO DISCUSSANT: M. DI GIANNANTONIO INTERAZIONI SOCIALI E SCHIZOFRENIA: EVIDENZE SPERIMENTALI IN fMRI DEI DEFICIT DEI MECCANISMI DI RISPECCHIAMENTO RELATORI: S. EBISCH, I. HINNENTHAL, G. NORTHOFF, C. SINIGAGLIA	SIMPOSI MODERATORE: E. SACCHETTI L'ADERENZA AL TRATTAMENTO NELLA SCHIZOFRENIA RELATORI: W. FLEISHHACKER, E. SACCHETTI, A. SIRACUSANO, A. VITA	SIMPOSI MODERATORE: L. DELL'OSSO DISCUSSANT: L. DELL'OSSO I DEFICIT COGNITIVI COME BIOMARKERS DEL DISTURBO BIPOLARE: IMPLICAZIONI DIAGNOSTICHE E TERAPEUTICHE RELATORI: G. DE GIROLAMO, M. DI NICOLA, P. GIRARDI, G. SEPEDE	SIMPOSI MODERATORE: A. COCCHI DISCUSSANT: E. MONZANI L'INTERVENTO PRECOCE IN ITALIA: A CHE PUNTO SIAMO? RELATORI: A. BALBI, L. GHIO, A. MENEGHELLI, R. MENINCHINCHERI, R. POLLICE, R. RONCONE	SIMPOSI MODERATORE: G. FAVARETTO DISCUSSANT: A. ANGELOZZI AUTISMO I PERCORSI POSSIBILI TRA CLINICA E MODELLI OPERATIVI (SEZ. VEN) RELATORI: F. BARALE, M. DE ROSSI, G. FAVARETTO	SIMPOSI MODERATORE: V. INFANTE DISCUSSANT: G. BARTOCCI LA FORMAZIONE E LA RICERCA N PSICHIATRIA TRANSCULTURALE. DALLE ESPERIENZE SUL CAMPO ALL'INTEGRAZIONE TRA I DIVERSI SAPERI RELATORI: V. DE LUCA, A. GATTI, G.G. ROVERA, R. TERRANOVA-CECCHINI	SIMPOSI MODERATORE: I. SENATORE DISCUSSANT: M. BALESTRIERI SIMPOSIO SEZ. SP. "ARTE, MUSICA, SPETTACOLO E MASS MEDIA" RELATORI: M. BALESTRIERI, A. COCCANARI-DE FORNARI, F. FIORONI, V. VOLTERRA	SIMPOSI MODERATORI: A. CASTELLANI, C. RUGGERINI DISCUSSANT: M. BERTELLI LA PSICHIATRIA DELLA DISABILITÀ RELATORI: M. BERTELLI, S. MANZOTTI, A.P. VERRI, P. VESCOVI	SIMPOSI MODERATORI: G. BIFFI, U. MAZZA DISCUSSANT: M. CLERICI, G. DE ISABELLA L'INNOVAZIONE NELLA SALUTE MENTALE: PSICHIATRIA E PSICOLOGIA A CONFRONTO RELATORI: C. MAFFEI, R.M. MAFFIA, M.G. STREPPARAVA	SIMPOSI MODERATORE: A. BELLOMO DISCUSSANT: R. QUARTESAN LA RICERCA IN PSICHIATRIA SOCIALE: MISSIONE IMPOSSIBILE? (SIMPOSIO SIPS) RELATORI: A. BELLOMO, A. FIORILLO, L. JANIRI, R. POLLICE	
11.00 - 11.40	LETTURA MAGISTRALE: LA NUOVA EDIZIONE DEI SISTEMI DIAGNOSTICI (ICD-11 E DSM-5) E L'IMMAGINE PUBBLICA DELLA PSICHIATRIA DISCUSSANT: E. AGUGLIA - RELATORE: M. MAJ										
11.40 - 12.30	LETTURA MAGISTRALE: IL RUOLO DELLE NEUROSCIENZE IN PSICHIATRIA DISCUSSANT: C. ALTAMURA - RELATORE: G. BIGGIO										



SALA	MICHELANGELO 1	MICHELANGELO 2	LAURENZIANA	MEDICEA	FARNESE	PAOLINA	VITTORIA	COLONNA	ROVERE	DELFIKA	CUMANA
12.30 - 13.45	<p>ORIENTAMENTI CLINICI MODERATORE: L. JANIRI DISCUSSANT: P. GRANDINETTI NEW LOOK TO HOW ANTIDEPRESSANTS WORK RELATORI: N. MULLER, A. MIU MYINT</p>	<p>ORIENTAMENTI CLINICI MODERATORI: M. MAJ, E. SACCHETTI I MAESTRI IN PSICHIATRIA: RICORDO DI CARLO LORENZO CAZZULLO E DARGUT KEMALI RELATORI: A. CAZZULLO, M. CLERICI, P. SCAPICCHIO</p>	<p>ORIENTAMENTI CLINICI MODERATORE: F. SCAPATI DISCUSSANT: R. CATANESI COMPORTEMENTI VIOLENTI CORRELATI ALLA IDENTITÀ DI GENERE: MADRI, PADRI E FIGLI CHE UCCIDONO RELATORI: A. BELLOMO, I. GRATTAGLIANO, D. SUMA</p>	<p>ORIENTAMENTI CLINICI MODERATORE: G. DI SCIASCIO DISCUSSANT: A. TROISI ESITI DELLA TERAPIA FARMACOLOGICA CENTRATI SULLA PERSONA: QUALITÀ DI VITA O BENESSERE SOGGETTIVO? RELATORI: M. BERTELLI, G. CERVERI, G. DI SCIASCIO</p>	<p>ORIENTAMENTI CLINICI MODERATORI: D. BERARDI, D. LA BARBERA DISCUSSANT: I. TARRICONE FATTORI DI RISCHIO AMBIENTALI PER LA PSICOSI: DALLA CONOSCENZA ALLA TRASLAZIONE IN AMBITO CLINICO RELATORI: M. DI FORTI, A. FIORILLO, A. MULÈ, S. TOSATO</p>	<p>COMUNICAZIONI ORALI E POSTER PRESIDENTI: E. SACCHETTI, S. SCARONE</p>			<p>ORIENTAMENTI CLINICI MODERATORI: A. BRUNO, R.A. ZOCCALI DISCUSSANT: G. PANDOLFO STRATEGIE TERAPEUTICHE NEI PAZIENTI NON RESPONDERS: DALL'INTERVENTO FARMACOLOGICO ALLA T.M.S. RELATORI: P. DE FAZIO, M.R. MUSCATELLO, G. PERNA</p>		
13.45 - 15.30	<p>SIMPOSI IL PROGETTO ATOM: DALL'ANALISI DELLE LINEE GUIDA ALLA PRATICA CLINICA. MODERATORE: E. SACCHETTI LE LINEE GUIDA NEL TRATTAMENTO DELLA MANIA: STATO DELL'ARTE E REVISIONE CRITICA RELATORE: A. VITA DALLE LINEE GUIDA ALLA PRATICA CLINICA: NUOVE OPZIONI DI TRATTAMENTO DEL DISTURBO BIPOLARE RELATORE: A. FAGIOLINI</p>	<p>SIMPOSI MODERATORE: V.KASAM DISCUSSANT: C. CRICELLI I DISTURBI DEL SONNO: EPIGENETICA, NEUROPLASTICITÀ, PSICO FARMACOLOGIA RELATORI: E. AGUGLIA, G. BIGGIO, C. MENCACCI, F. MERZAGORA, L. PARRINO</p>	<p>SIMPOSI MODERATORE: G. RACAGNI IL SISTEMA GLUTAMATERGICO NEI PAZIENTI AFFETTI DA SCHIZOFRENIA: DALL'EZIOLOGIA A NUOVE STRATEGIE DI INTERVENTO RELATORE: M.A. RIVA</p>								
15.30 - 17.00	<p>LETTURE MAGISTRALI MODERATORE: F. BOGETTO DISCUSSANT: M. BASSI MIGRATION IN EUROPE AND MENTAL HEALTH RELATORE: D. BHUGRA DIAGNOSI E TERAPIA PRECOCE, CONTINUITÀ TERAPEUTICA COME PRINCIPALI DETERMINANTI DEGLI ESITI NELLA PATOLOGIA MENTALE DISCUSSANT: A. SIRACUSANO RELATORE: C. ALTAMURA</p>	<p>CONTROVERSIE MODERATORI: G. MILILLO, C. MUNIZZA DISCUSSANT: E. AGUGLIA OPINIONI E PREFERENZE DEI CITTADINI ITALIANI IN TEMA DI DEPRESSIONE. I RISULTATI DI UN'INDAGINE DEMOSCOPICA RELATORI: M. ALESSANDRINI, P. COLOMBO, C. MUNIZZA, G. RUOCCO, G. TIBALDI</p>	<p>CONTROVERSIE MODERATORE: P. GIRARDI DISCUSSANT: L. JANIRI DISTURBO BIPOLARE E AMBIENTE: FATTORI CLIMATICI E DIETETICI, EVENTI STRESSANTI ED USO DI SOSTANZE RELATORI: M. DI NICOLA, G. MANFREDI, M. MAZZA, M. POMPONI</p>	<p>CONTROVERSIE MODERATORE: C. MARTINO DISCUSSANT: P. IACOPINI È ANCORA NERO IL CIELO DELLE DONNE? IL FENOMENO DELLO STALKING RELATORI: M. AMOROSI, V. BOTTER, G. DELUCA, A. ORAZIETTI</p>	<p>CONTROVERSIE MODERATORE: G. CERVERI DISCUSSANT: C. MENCACCI CLINICA E RISCHIO SUICIDARIO RELATORI: F. BARTOLI, M.F. PINNA, V. SALVI, M.S. SIGNORELLI</p>	<p>CONTROVERSIE MODERATORE: V. VOLTERRA DISCUSSANT: G. ROCCA IL DANNO BIOLOGICO PSICHICO: ASPETTI CLINICI E PSICHIATRICO-FORENSI RELATORI: R. ARIATTI, A. BIANCHI, V. VOLTERRA</p>	<p>CONTROVERSIE MODERATORE: M. DI GIANNANTONIO DISCUSSANT: N. DAZZI LA PSICOTERAPIA PSICODINAMICA BREVE RELATORI: M. ALESSANDRINI, A. ANGELINI, F. BARALLA</p>	<p>CONTROVERSIE MODERATORE: M. DI GIANNANTONIO DISCUSSANT: A. FRANCOMANO TIPOLOGIA FUNZIONALE DELLE STRUTTURE ED OUTCOMES NELLA RIABILITAZIONE PSICOSOCIALE RELATORI: S. DE FILIPPIS, S. RULLO, A. SCIARRETTA, M. VALVASSORI, S. VARIA</p>	<p>CONTROVERSIE MODERATORE: P.M. FURLAN EMERGENZA PSICHIATRICA DALL'EVENTO ALLA CRONICITÀ RELATORI: C. CETTI, P. M. FURLAN, E. GIAMPIERI, D. VIGANÒ</p>		



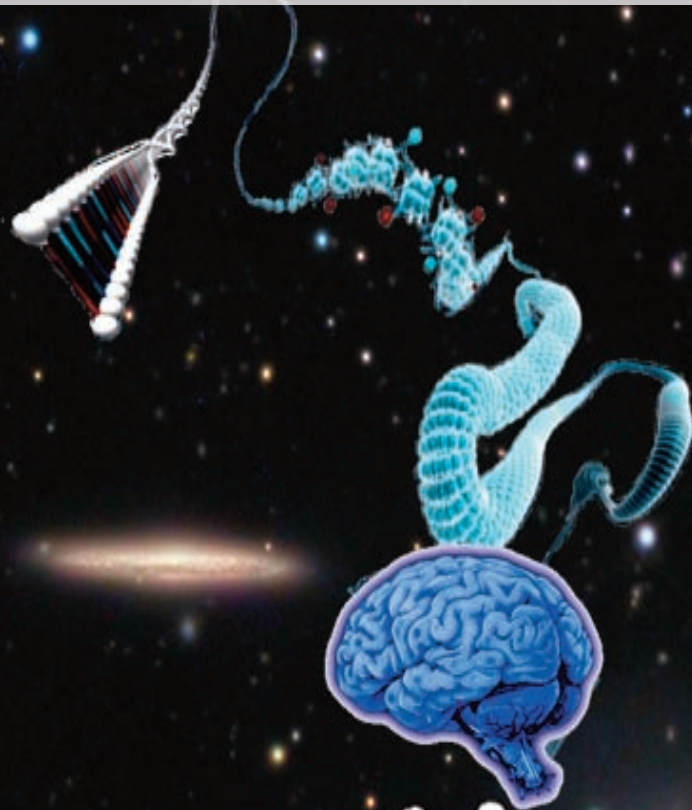
SALA	MICHELANGELO 1	MICHELANGELO 2	LAURENZIANA	MEDICEA	FARNESE	PAOLINA	VITTORIA	COLONNA	ROVERE	DELIFICA	CUMANA
17.00 - 18.30	<p>FORUM</p> <p>MODERATORI: L. FERRANNINI, F. DI STANISLAO</p> <p>DISCUSSANT: A. LORA</p> <p>LO STUDIO ETAS: INCIDENZA E PREVALENZA TRATTATA DEI DISTURBI SCHIZOFRENICI IN ITALIA. L'APPROPRIATEZZA DEI TRATTAMENTI OFFERTI NELLA PRATICA QUOTIDIANA</p> <p>RELATORI: F. DI STANISLAO, G. FANTINI, C. MUNIZZA, S. PASIAN, G. TIBALDI</p>	<p>FORUM</p> <p>MODERATORE: F. FERRO</p> <p>DISCUSSANT: M. DI GIANNANTONIO</p> <p>IL SÈ CORPOREO NELLE FASI PRECOCI DEI DISTURBI PSICOTICI. UN POSSIBILE DIALOGO TRA TEORIA, CLINICA ED EVIDENZE SPERIMENTALI</p> <p>RELATORI: G. CASTIGNOLI, F. FERRO, A. SALONE</p>	<p>FORUM</p> <p>MODERATORE: E. TEMPESTA</p> <p>DISCUSSANT: S. BERTELLONI, M. CLERICI</p> <p>ADOLESCENTI: TEMERARI SULLE MACCHINE VOLTANTI - STRUTTURE, PERCORSI, MODELLI DI ACCOGLIENZA DEL DISAGIO ADOLESCENZIALE</p> <p>RELATORI: A. BALBI, P. CARBONE, M. FEA</p>	<p>FORUM</p> <p>MODERATORE: O. TODARELLO</p> <p>DISCUSSANT: C. GALA, F. STARACE</p> <p>IL RUOLO MODERNO DELLO PSICHIATRA DI LIAISON IN UNA SANITÀ CHE EVOLVE</p> <p>RELATORI: M. BALESTRIERI, S. FASSINO, M. RIGATELLI</p>	<p>FORUM</p> <p>MODERATORI: C. DE ROSA, G.M. POLSELLI</p> <p>DISCUSSANT: C. NIOLU</p> <p>GIOVANI PSICHIATRI TRA RESPONSABILITÀ PROFESSIONALE ED INSERIMENTO LAVORATIVO</p> <p>RELATORI: A. BRUSCHI, F. DI LEONE, P. GRANDINETTI, G. MARTINOTTI, M. RIBOLSI, C. ROBONE, V. SAVOJA</p>	<p>FORUM</p> <p>MODERATORE: A. PETIZIOL</p> <p>DISCUSSANT: G. SPINETTI</p> <p>TRANCE DISSOCIATIVA ED ESTASI SCIAMANICA: TRA PSICOPATOLOGIA ED ESPERIENZA CONOSCITIVA</p> <p>RELATORI: P. CIANCONI, L. JANIRI, G. MARTINOTTI, G. SPINETTI</p>	<p>FORUM</p> <p>MODERATORE: R. CATANESI</p> <p>DISCUSSANT: A. BELLOMO</p> <p>IL CONTRIBUTO DELLA SOCIETÀ ITALIANA DI PSICHIATRIA ALLA REVISIONE DELLE TABELLE DI INVALIDITÀ CIVILE</p> <p>RELATORI: F. CARABELLESE, F. MARGARI, F. SCAPATI</p>	<p>FORUM</p> <p>MODERATORI: A. ANGELOZZI, F. GARDELLIN</p> <p>DISCUSSANT: F. NIFOSÌ, F. VIGNANA</p> <p>LA MENTALIZZAZIONE NEL PROCESSO DI CURA</p> <p>RELATORI: G. CERVERI, G. DELL'ERBA, V. VIVENZA, A. ZANCONATO</p>	<p>FORUM</p> <p>MODERATORE: R. DE BERNARD</p> <p>DISCUSSANT: V. ARDINO</p> <p>MOMENTI CHIAVE IN PSICOTERAPIA</p> <p>RELATORI: A. BERTOLA, G. FRANCESETTI, M.L. MANCA, A. ZUCCONI</p>	<p>FORUM</p> <p>MODERATORI: G. CORRIVETTI, A. VITA</p> <p>DISCUSSANT: G. BA</p> <p>LA RIABILITAZIONE PSICOSOCIALE IN ITALIA. PROGETTI DI STUDIO SULLA VALUTAZIONE DELLE UTENZE, DEI SERVIZI E DEGLI ESITI DEGLI INTERVENTI</p> <p>RELATORI: D. LAMONACA, J. MANNU, R. RONCONE, D. SEMISA, C. VIGANÒ</p>	
18.30 - 19.30		<p>SIMPOSI</p> <p>MODERATORE: S. VARIA</p> <p>DISCUSSANT: C. NIOLU</p> <p>DEPRESSIONE POST PARTUM</p> <p>RELATORI: F. ACETI, R. ANNIVERNO, N. GIACCHETTI, C. MANGANO, A. PANARIELLO</p>			<p>SIMPOSI</p> <p>MODERATORI: E. DI GIACOMO, L. JANIRI</p> <p>DISCUSSANT: M. CLERICI, G. MARTINOTTI</p> <p>IL TRAUMA E LE SUE MOLTEPLICI IMPLICAZIONI CLINICHE A BREVE E LUNGO TERMINE</p> <p>RELATORI: M.P. FENOCCHIO, M. DI GIANNANTONIO, MAISTRY</p>	<p>SIMPOSI</p> <p>MODERATORE: E. SMERALDI</p> <p>DISCUSSANT: A. LUCCA</p> <p>TERAPIE FISICHE DI STIMOLAZIONE CEREBRALE (TMS, t-DCS, ECT, VNS, DBS)</p> <p>RELATORI: A. LUCCA, A. PRIORI, S. ROSSI</p>	<p>SIMPOSI</p> <p>MODERATORE: O. GAMBINI</p> <p>DISCUSSANT: M.P. CANEVINI</p> <p>LA RELAZIONE MENTE-CORPO: PATOLOGIE NEURO-PSICHIATRICHE</p> <p>RELATORI: V. BARBIERI, L. GRAZZI, L. ROMITO, E. SALSANO</p>	<p>SIMPOSI</p> <p>MODERATORE: G. BA</p> <p>DISCUSSANT: C. VIGANO'</p> <p>NUTRIRE LA MENTE E CURARE IL CORPO</p> <p>RELATORI: D. LUCINI, R. MAGNOTTI, M. PAGANI, C. VIGANÒ</p>	<p>SIMPOSI</p> <p>MODERATORE: M. DI GIANNANTONIO</p> <p>DISCUSSANT: F. BRUNO</p> <p>COMUNITÀ RESIDENZIALE RIABILITATIVE E LA FIGURA DELL'OPERATORE PROFESSIONALE</p> <p>RELATORI: S. COSTANZO, L. CRESPI, F. LONERO, R. MAROCCO, G. POMPINETTI, D. QUATTROCCHI</p>	<p>PRESENTAZIONE LIBRO I DISTURBI DELLA PERSONALITÀ. IL FUNZIONAMENTO PSICHICO TRA NORMALITÀ E PATOLOGIA.</p> <p>PRESENTANO: M. DI GIANNANTONIO, P. GIRARDI, A. SIRACUSANO SARANNO PRESENTI GLI AUTORI P. PETRINI, N. VISCONTI, A. CASADEI, A. MANDESE, ED ALCUNI COAUTORI</p>	<p>PRESENTAZIONE LIBRO LA VALUTAZIONE DELLA PERICOLOSITÀ SOCIALE E DEL RISCHIO DI RECIDIVA CON LA PCL-R</p> <p>PRESENTANO: V. CARETTI, M. GIANNANTONIO,</p>



46° CONGRESSO NAZIONALE SIP

PLANIMETRIE

PROGRAMMA 9 OTTOBRE 2012



“G. BIGGIO 2011”



SOCIETÀ ITALIANA DI PSICHIATRIA
Affiliated to World Psychiatric Association

46° CONGRESSO NAZIONALE

NUTRIRE LA MENTE

DALLA PREVENZIONE ALLA RIABILITAZIONE OGGI

IN ONORE DEL PROF. CARLO LORENZO CAZZULLO

7 - 11 OTTOBRE 2012

HOTEL MICHELANGELO, MILANO



SALA	MICHELANGELO 1	MICHELANGELO 2	LAURENZIANA	MEDICEA	FARNESE	PAOLINA	VITTORIA	COLONNA	ROVERE	DELIFICA	CUMANA	FAUNO	ERITREA
07.30 - 09.00	CORSI ECM DEPRESSIONE E COMORBIDITÀ SOMATICHE: IL LABIRINTO DELLE INTERAZIONI FARMACOLOGICHE RELATORE: A. CONCA	CORSI ECM IL TRATTAMENTO DEL DISTURBO BORDERLINE DI PERSONALITÀ CON LA DIALECTICAL BEHAVIOUR THERAPY (DBT) RELATORI: N. GAJ, C. MAFFEI, R. VISINTINI	CORSI ECM <i>DISCUSSANT: G. BA, A. CASTELLANI</i> LA RIABILITAZIONE MEDIANTE L'APPROCCIO ORTI-COLTURALE RELATORI: C.R. BENOTTI, M. BOTTA, A. FERRANDI, C. SCHIAFFELLI	CORSI ECM <i>DISCUSSANT: E. BONDI, F. CAGGIO, C. CETTI</i> IL MODELLO DI ORGANIZZAZIONE PER INTENSITÀ DI CURA DEI POLI OSPEDALIERI DELLA PSICHIATRIA RELATORI: S. CESA, A. PIGNATTO, M. RABBONI	CORSI ECM <i>DISCUSSANT: G. DI SCIASCIO, C. GALA</i> PSICHIATRIA DI CONSULTAZIONE E PREVENZIONE DEI DISTURBI PSICHIATRICI RELATORI: C. BRESSI, A. FAVERO, S. FERRARI		CORSI ECM <i>DISCUSSANT: C. ROSSO</i> IL TRATTAMENTO INTRACARCELLARIO DEGLI AUTORI DI REATI SESSUALI RELATORI: A. CONTARINO, P. GAROFANO, M. GAROMBO, S. SANZOVO		CORSI ECM <i>DISCUSSANT: G. BA, C. VIGANÒ</i> APPROCCIO AL TRATTAMENTO DELLA COMPLESSITÀ NEI DISTURBI DELL'UMORE RELATORI: R. BASSETTI, M.F. BOSI, A. COLOMBO, F. OLIVANI, C. ROVETTA, R. TRUZOLI	CORSI ECM <i>DISCUSSANT: M. DI GIANNANTONIO</i> TEORIA E TECNICHE DIAGNOSTICHE DEL PTSD RELATORI: I. FERNANDEZ, A. ONOFRI	CORSI ECM <i>DISCUSSANT: M. SARCHIAPONE</i> CONDOTTE SUICIDARIE: RISK ASSESSMENT MANAGEMENT E ASPETTI MEDICO-LEGALI RELATORI: V. CARLI, G. NIVOLI	CORSI ECM SUPERARE LA DEPRESSIONE POST-PARTUM: UN MANUALE DI AIUTO ALLE MAMME RELATORI: R. ANNIVERNO, V. FERRARI, G. RIZZI	CORSI ECM <i>DISCUSSANT: D. BERARDI, M. NARDINI</i> VECCHIE FRONTIERE E NUOVE CURE PER I MIGRANTI E I SERVIZI DI SALUTE MENTALI RELATORI: M. BRACA, I. DONEGANI, L. FERRANNINI, M. FERRETTI, I. GRATTAGLIANO, R. MAISTO, C. PAGANI, I. TARRICONE
09.00 - 11.00	SIMPOSI MODERATORI: G. BIFFI, M. PERCUDANI DISCUSSANT: M. BASSI I PERCORSI CLINICI E L'AREA DELL'INNOVAZIONE PER LA SALUTE MENTALE IN LOMBARDIA RELATORI: M. BALLANTINI, A. LORA, T. MARANESI, L. NOVEL	SIMPOSI MODERATORI: E. BONDI, A. VITA DISCUSSANT: L. NAHON URGENZA PSICHIATRICA E MODELLI DI INTERVENTO OSPEDALIERO RELATORI: E. AGRIMI, F. BARALE, F. DURBANO, C. FRATICELLI, A. MAGNANI, M. MARZOLINI	SIMPOSI MODERATORI: G. CERATI, M. RABBONI DISCUSSANT: M. CLERICI, B. PINCIARA IL CASE MANAGER, IL TRATTAMENTO INTEGRATO, LA COMUNITÀ RELATORI: A. DEL GRILLO, G.M. GIOBBIO, C. MAFFINI, C.G. MORO	SIMPOSI MODERATORE: B. CARPINIELLO DISCUSSANT: M. SARCHIAPONE PUÒ LA RICERCA ALIMENTARE IL TRATTAMENTO DELLE CONDOTTE SUICIDARIE RELATORI: V. CARLI, A. MALAFOSSE, Z. RIHMER, M. SARCHIAPONE	SIMPOSI MODERATORE: L. CALVI DISCUSSANT: R. DALLE LUCHE LA CORPOREITÀ IN PSICOPATOLOGIA RELATORI: A. BALLERINI, G. DI PETTA, M. ROSSI MONTI	SIMPOSI MODERATORE: E. SMERALDI DISCUSSANT: A. FALINI BRAIN IMAGING IN PSICHIATRIA: TECNICHE SPERIMENTALI E NUOVE ESIGENZE DELLA PRATICA CLINICA RELATORI: F. BENEDETTI, A. BERTOLINO, P. BRAMBILLA	SIMPOSI MODERATORE: L. DELL'OSSO DISCUSSANT: S. PALLANTI PSICOPATOLOGIA TRANSURTEROGGETTIVITÀ RELATORI: A. BALLERINI, G. CARDAMONE, M. ROSSI MONTI	SIMPOSI MODERATORE: G. MARTINI DISCUSSANT: V. VOLTERRA STRESS, MOBBING, E BURN OUT TRA GLI PSICHIATRI RELATORI: F. BRUNO, C. CARMASSI, F. DE RINALDIS, F. INGRAVALLO	SIMPOSI MODERATORE: M. ALIVERTI DISCUSSANT: G. ROCCA CONTINUITÀ E DISCONTINUITÀ NELLA PRASSI PSICHIATRICA RELATORI: L. BONUZZI, F.M. FERRO, P. PELOSO	SIMPOSI MODERATORE: M. AMORE DISCUSSANT: G. GIUPPONI IL SUICIDIO E LA SUA PREVENZIONE NELLE ZONE ALPINE RELATORI: G. FAVARETTO, G. GIUPPONI, C. HARING, R. PYCHA	SIMPOSI MODERATORE: E. TORRE DISCUSSANT: P. ZEPPEGNO IL COMPORTAMENTO SUICIDARIO RELATORI: A. CANUTO, D. DE RONCHI	SIMPOSI MODERATORE: G. DELL'ERBA DISCUSSANT: A. DANIELI LA GESTIONE DEL RISCHIO CLINICO COME STRUMENTO DI MIGLIORAMENTO "DAL BASSO" DELLE PRATICHE E DELL'ORGANIZZAZIONE NEI DSM RELATORI: G. DELL'ERBA, F. GARDELLIN, V. VIVENZA	SIMPOSI MODERATORE: D. FILIPPO DISCUSSANT: A. GORI LA DIMENSIONE CRONICA NEL PROCESSO DI CURA DEI DISTURBI DI PERSONALITÀ GRAVI RELATORI: L. CAPPELLARI, S. STRIZZOLO, F. VIGNAGA



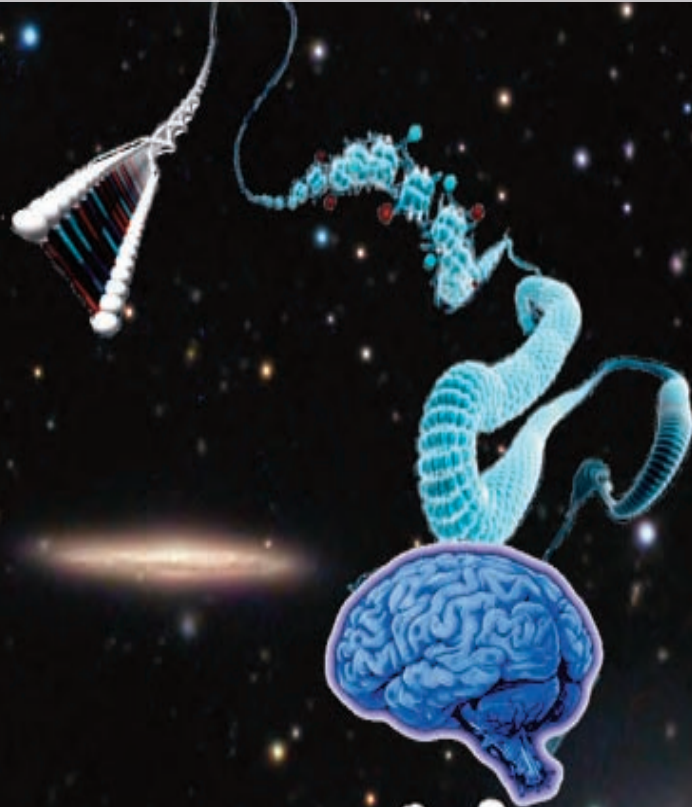
SALA	MICHELANGELO 1	MICHELANGELO 2	LAURENZIANA	MEDICEA	FARNESE		PAOLINA	VITTORIA	COLONNA	ROVERE	DELIFICA	CUMANA	FAUNO	ERITREA
15.15 - 16.30	<p>CONTROVERSIE</p> <p>MODERATORE: G. BIGGIO</p> <p>ANTIDEPRESSIVO</p> <p>MELATONINERGICO:</p> <p>INNOVAZIONE FARMACOLOGICA E TERAPEUTICA DELLA DEPRESSIONE</p> <p>RELATORE: <i>M. DI GIANNANTONIO</i></p>	<p>CONTROVERSIE</p> <p>MODERATORI: G. DI SCIASCIO, O. TODARELLO</p> <p>DISCUSSANT: R. CATANESI</p> <p>RUOLO DEI SERVIZI NELLA GESTIONE DEL PAZIENTE AUTORE DI REATO ALL'EPOCA DELLA CHIUSURA DEGLI OPG</p> <p>RELATORI: <i>A. BELLOMO, F. MARGARI, D. SEMISA, D. SUMA</i></p>	<p>CONTROVERSIE</p> <p>MODERATORE: L. VOLONTERI</p> <p>DISCUSSANT: M. CLERICI</p> <p>COORDINAMENTO GIOVANI</p> <p>PSICHIATRI: TRATTAMENTI E RISCHIO SUICIDARIO</p> <p>RELATORI: <i>P. CALO', D. FILIPPO, A.M. GINANNESCHI, M. LUCIANO</i></p>	<p>CONTROVERSIE</p> <p>MODERATORE: A. SIRACUSANO</p> <p>DISCUSSANT: S. PALLANTI</p> <p>LEGGE 180, FORMAZIONE E RICERCA CLINICA: CONFRONTO TRA REALTÀ NAZIONALE ED ESTERA</p> <p>RELATORI: <i>A.C. ALTAMURA, G. GOODWIN, S. SCARONE</i></p>	<p>CONTROVERSIE</p> <p>MODERATORI: P. CLEMENTE, P. IACOPINI</p> <p>DISCUSSANT: S. BERARDI</p> <p>LO PSICHIATRA DEL CSM NEL LAVORO DI INTEGRAZIONE E CONSULENZA ALL' INTERNO DEI SERVIZI FINALIZZATI ALLA PREVENZIONE ED AL CONTRASTO DEL FENOMENO DELLA VIOLENZA CONTRO LE DONNE</p> <p>RELATORI: <i>V. BOTTER, P. CALÒ, C. MARTINO</i></p>		<p>CONTROVERSIE</p> <p>MODERATORE: M. RABBONI</p> <p>DISCUSSANT: A.M. TANZI</p> <p>LA COMPETENZA INFERMIERISTICA UN VALORE AGGIUNTO IN SPDC</p> <p>RELATORI: <i>M. CAPPUCCHINI, P. MOSSA, S. RADICI, U. SERAFINI</i></p>	<p>CONTROVERSIE</p> <p>MODERATORI: G. BIFFI, M. PERCUDANI</p> <p>DISCUSSANT: M. BASSI</p> <p>I DISTURBI PSICOPATOLOGICI NEL PERIODO PERINATALE: MODELLI DI INTERVENTO INNOVATIVO NELL' AREA LOMBARDA</p> <p>RELATORI: <i>G. DE ISABELLA, F. FERRATO, A. GRECCHI, A. PANARIELLO</i></p>	<p>CONTROVERSIE</p> <p>MODERATORE: M. RIGATELLI</p> <p>DISCUSSANT: S. FERRARI</p> <p>COME NUTRIRE LA MENTE DEL PAZIENTE CHE QUELLA DEL CURANTE: L' UTILIZZO DELLA NARRAZIONE IN PSICHIATRIA</p> <p>RELATORI: <i>E. BERTACCHINI, L. MASONI, F. OTTOLINI, C. RUINI</i></p>	<p>CONTROVERSIE</p> <p>MODERATORE: A. SCIARRETTA</p> <p>DISCUSSANT: M. DIGIANNANTONIO</p> <p>LE TRAPPOLE DEL WEB: DAI CONTENUTI ALL' INTERNET ADDICTION</p> <p>RELATORI: <i>C. DE ROSA, D. MARTINELLI, R. POLI, G. SAMPOGNA</i></p>	<p>CONTROVERSIE</p> <p>MODERATORE: P. GIRARDI</p> <p>DISCUSSANT: L. JANIRI</p> <p>PSICOPATOLOGIA DELLE DIPENDENZE: VERSO IL DSM V</p> <p>RELATORI: <i>M. DI NICOLA, G. MARTINOTTI, G. VENTO</i></p>	<p>CONTROVERSIE</p> <p>MODERATORE: A. COCCHI</p> <p>DISCUSSANT: P. CIANCAGLINI</p> <p>DAGLI INTERVENTI PRECOCI NELLE PSICOSI AGLI INTERVENTI PRECOCI IN PSICHIATRIA: VERSO NUOVI MODELLI ORGANIZZATIVI</p> <p>RELATORI: <i>L. GHIO, A. LORA, G. TIBALDI, M. VAGGI</i></p>		
16.30 - 17.10	<p>CONTROVERSIE</p> <p>MODERATORI: M. NARDINI, I. TARRICONE</p> <p>DISCUSSANT:</p>	<p>FORUM</p> <p>MODERATORE: M. ZUCCOLIN</p> <p>DISCUSSANT: P.M. FURLAN</p> <p>LE NUOVE TECNICHE PSICOTERAPEUTICHE</p> <p>RELATORI: <i>G. ABBATE, DAGA, F. AMIANTO, S. FASSINO, A. FERRERO, P.M. FURLAN, L. OSTACOLI</i></p>	<p>FORUM</p> <p>MODERATORI: M. CLERICI, G. SPINETTI</p> <p>DISCUSSANT: M. DI GIANNANTONIO</p> <p>TAVOLA ROTONDA: DIPENDENZE DA SOSTANZE E DIPENDENZE COMPORTAMENTALI</p> <p>RELATORI: <i>G. BELLIO, L. JANIRI, B. TINGHINO</i></p>	<p>FORUM</p> <p>MODERATORE: G. FAVARETTO</p> <p>DISCUSSANT: M. MAURI</p> <p>DEPRESSIONE POST PARTUM</p> <p>RELATORI: <i>A.M. FERRO, D. PIACENTINI, R. RIOLO, E. TURELLA</i></p>	<p>FORUM</p> <p>MODERATORI: L. CAPPELLARI, G. PELOSO</p> <p>DISCUSSANT: G. STANGHELLINI</p> <p>PSICHIATRIA E FILOSOFIA UN INCROCIO FRA METODI ED INTERPRETAZIONI</p> <p>RELATORI: <i>A. ANGELOZZI, G. FAVARETTO, F. LEONI, P. TURCI</i></p>		<p>FORUM</p> <p>MODERATORE: G. CERATI</p> <p>DISCUSSANT: V. POLI</p> <p>LA COMPETENZA INFERMIERISTICA UN VALORE AGGIUNTO NEL CSM</p> <p>RELATORI: <i>F. CARPI, L. D'ALFONSO, M. GALEOTTI</i></p>	<p>FORUM</p> <p>MODERATORE: C. MAGGINI</p> <p>DISCUSSANT: P. IAZZETTA</p> <p>VERSO UNA TIPIZZAZIONE DELL' AREA BORDELINE</p> <p>RELATORI: <i>S. BERTACCA, R. DALLE LUCHE, C. MAGGINI</i></p>	<p>FORUM</p> <p>MODERATORE: C. FRATICELLI</p> <p>DISCUSSANT: I. CASAGRANDA</p> <p>DISAGIO PSICHICO E STRESS LAVORO - CORRELATO NELL' EQUIPE DEI DIPARTIMENTI DI EMERGENZA</p> <p>RELATORI: <i>A. BELLONE, A. LONGERI, M. PRESUTTI, C. PREVALDI</i></p>	<p>FORUM</p> <p>MODERATORE: D. BERARDI</p> <p>DISCUSSANT: F. DE PONTI</p> <p>PSICOSI, FARMACI ANTIPSIKOTICI E DISTURBI ENDOCRINO - METABOLICI</p> <p>RELATORI: <i>A. BRUNO, S. DI PASQUALE, A. FIORILLO, C. LA CASCIA, M. LUCIANO, G. MARRAZZO, G. MINUTOLO, A. MULÈ, E. POLUZZI</i></p>	<p>FORUM</p> <p>MODERATORE: G. TIBALDI</p> <p>DISCUSSANT: A. ERLICHER</p> <p>COME SI VALUTA LA QUALITÀ DI UN SERVIZIO PER LA SALUTE MENTALE</p> <p>RELATORI: <i>R. BEZZI, G. FANTINI, E. MONZANI</i></p>	<p>FORUM</p> <p>MODERATORE: G. BA</p> <p>DISCUSSANT: G. CERVERI</p> <p>DA NUTRIMENTO A TOSSICO: LA CONSUMENZA PSICHIATRICA IN CASO DI...</p> <p>RELATORI: <i>A.R. ATTI, S. FERRARI, M. MENCHETTI, M. VENUTA</i></p>	<p>FORUM</p> <p>MODERATORI: G. CERATI, S. SCARONE</p> <p>DISCUSSANT: M. PERCUDANI</p> <p>RIQUALIFICAZIONE DELLA RESIDENZIALITÀ PSICHIATRICA IN LOMBARDIA: DALLA DIFFERENZIAZIONE DEI PERCORSI ALLA RESIDENZIALITÀ LEGGERA</p> <p>RELATORI: <i>G. BIFFI, R. GARINI, A. LORA, P. MIRAGOLI</i></p>	
18.30 - 19.30	ELEZIONI / ASSEMBLEA						ELEZIONI / ASSEMBLEA							



46° CONGRESSO NAZIONALE SIP

PLANIMETRIE

PROGRAMMA 10 OTTOBRE 2012



“G. BIGGIO 2011”



SOCIETÀ ITALIANA DI PSICHIATRIA
Affiliated to World Psychiatric Association

46° CONGRESSO NAZIONALE

NUTRIRE LA MENTE

DALLA PREVENZIONE ALLA RIABILITAZIONE OGGI

IN ONORE DEL PROF. CARLO LORENZO CAZZULLO

7 - 11 OTTOBRE 2012

HOTEL MICHELANGELO, MILANO



SALA	MICHELANGELO 1	MICHELANGELO 2	LAURENZIANA	MEDICEA	FARNESE	PAOLINA		VITTORIA	COLONNA	ROVERE	DELIFICA	CUMANA	FAUNO	ERITREA
07.30 - 09.00	CORSI ECM DEPRESSIONE E COMORBIDITÀ SOMATICA NEL PAZIENTE ANZIANO RELATORE: A. BIANCHETTI	CORSI ECM IL TRATTAMENTO DEL DISTURBO BORDERLINE DI PERSONALITÀ CON LA DIALECTICAL BEHAVIOUR THERAPY (DBT) RELATORI: N. GAJ, C. MAFFEI, R. VISINTINI	CORSI ECM DISCUSSANT: G. BA, A. CASTELLANI LA RIABILITAZIONE MEDIANTE L'APPROCCIO ORTI-COLTURALE RELATORI: C.R. BENOTTI, M. BOTTA, A. FERRANDI, C. SCHIAFFELLI	CORSI ECM NUTRIRE E OLIBERARE LA MENTE: RIFLESSIONI SUL RUOLO DELLO PSICHIATRA OGGI RELATORI: M. STUFFLESER, S. VENDER	CORSI ECM DISCUSSANT: M. DI GIANNANTONIO LA RESISTENZA AL TRATTAMENTO FARMACOLOGICO NEI DISTURBI PSICHIATRICI RELATORI: A. CARANO, D. DE BERARDIS, G. DI IORIO, F. IASEVOLI, G. MARTINOTTI	CORSI ECM DISCUSSANT: G. CARDAMONE, C. FRATICELLI LE ALTERAZIONI DELLA "SALIZENZA" DAI FENOMENI DI DIPENDENZA ALLA TERAPIA DELLA PSICOSOCIALE: VALUTAZIONE E PREVENZIONE RELATORI: A. BALLERINI, G. DI PETTA, L. GODINI, L. LELLI, F. PIETRINI, M. SPADAFORA		CORSI ECM DISCUSSANT: M. AMORE IL RISCHIO PSICOSOCIALE: VALUTAZIONE E PREVENZIONE RELATORE: F. PELLEGRINO	CORSI ECM IL RECOVERY DALLA DISABILITÀ PSICHIATRICA: TEORIA, RICERCA, INTERVENTI RELATORI: I. BOGGIAN, D. LAMONACA, S. MERLIN, A. SVETTINI	CORSI ECM DISCUSSANT: E. AGUGLIA IL PAZIENTE PSICHIATRICO AUTORE DI REATO: I LUOGHI DELLA CURA A CODICE PENALE INVARIATO RELATORE: A. CALOGERO			CORSI ECM DIVENTARE GENITORI: UN MANUALE DI LAVORO SULLA GENITORIALITÀ RELATORI: A. BAGGI, A.M. BRAMANTE, E. GIMOSTI	CORSI ECM DISCUSSANT: D. BERARDI, M. NARDINI VECCHIE FRONTIERE E NUOVE CURE PER I MIGRANTI E I SERVIZI DI SALUTE MENTALI RELATORI: M. BRACA, I. DONEGANI, L. FERRANNINI, M. FERRETTI, I. GRATTA-GLIANO, R. MAISTO, C. PAGANI, I. TARRICONE
09.00 - 11.00	SIMPOSI MODERATORE: L. FERRANNINI DISCUSSANT: L. CAPPELLARI, G. DI SCIASCIO, F. SCAPATI I MODELLI REGIONALI DI SALUTE MENTALE REALIZZATI: TRA ORIGINALITÀ DI PROPOSTE E CONTINUITÀ DI VALORI RELATORI: A. ANGELOZZI, G. CERATI, G. FAVARETTO, P. PELOSO, L. GHIO, M.E. PERCUDANI, R.L. PICCI, E. ZANALDA	SIMPOSI MODERATORE: G. PERNA DISCUSSANT: F. BRAMBILLA SIMPOSIO WPA-SEZIONE PSICO-NEURO-ENDOCRINOLOGIA RELATORI: N. KALIN, C. NEMEROFF, P. RUIZ, A. SCHATZBERG	SIMPOSI MODERATORE: M. NARDINI DISCUSSANT: S. SCARONE THE PSYCHO-PATHOLOGICAL AND CLINICAL BUONDARIES BETWEEN BIPOLAR DISORDER AND SCHIZOPHRENIC PSYCHOSIS: POINTS AT ISSUE AND CONTROVERSIES RELATORI: A.C. ALTAMURA, J. ANGST, G.E. BERRIOS	SIMPOSI MODERATORI: T. BANDINI, C. MABERINO DISCUSSANT: P. PELOSO NUOVI APPROCCI AL PROBLEMA DELLA PERICOLOSITÀ SOCIALE RELATORI: R. CATANESI, A. FRANZIA, A. VERDE	SIMPOSI MODERATORE: M. DI GIANNANTONIO DISCUSSANT: P. GIRARDI LA PREVENZIONE DEL SUICIDIO IN UN PERIODO DI CRISI ECONOMICA RELATORI: M. AMORE, DE LEO, M. POMPILI	SIMPOSI MODERATORI: A. CASTELLANI, C. RUGGERINI DISCUSSANT: M. BERTELLI LA PERSONA CON DISABILITÀ INTEL-LIVA, TRA CONDIZIONE ESISTENZIALE ED IMPLICAZIONI CLINICO-GESTIONALI (SIRM) RELATORI: M. BERTELLI, A. CASTELLANI, G. MANSI, S.L. MONCHIERI		SIMPOSI MODERATORE: L. NAHON DISCUSSANT: R. MASSIRONI IL RUOLO DI PSICHIATRIA, NEUROLOGIA E GERIATRIA NELLA GESTIONE DELLA COMPLESSITÀ DEI DISTURBI PSICHIATRICI DELL'ANZIANO RELATORI: A. BIANCHETTI, F. CLERICI, C. GALA	SIMPOSI MODERATORI: M. CLERICI, C. MENCACCI DISCUSSANT: F. NERI IMPLICAZIONI CLINICHE DELL'ADHD RELATORI: G. MANSI, G. MASI, M. MOLTENI, F. OTTOLINI	SIMPOSI MODERATORE: M. DE VANNA DISCUSSANT: M. BALE-STRIERI STRUMENTI E METODOLOGIE DELLA RIABILITAZIONE IN PSICHIATRIA RELATORI: L. BORTOT, D. CARLINO, L. DI GENNARO	SIMPOSI MODERATORI: P. GIRARDI, F. SCAPATI DISCUSSANT: I. PONTALTI ASO E TSO: UN UNICO PROBLEMA MA TANTE APPLICAZIONI RELATORI: S. FERRACUTI, G. NICOLÒ, D. TORQUATI	SIMPOSI MODERATORI: C. BELLANTUONO, M. SQUILLACIOTTI DISCUSSANT: P. IACOPINI, I. PONTALTI ADOLESCENZA: FRATTURA O TRASFORMAZIONE. DA FORME PSICOPATOLOGICHE AD EVOLUZIONE GENETICA RELATORI: B. NARDI, A. SIMINCINI, A. TALEVI, D. TORQUATI	SIMPOSI MODERATORE: L. LORETTU DISCUSSANT: L. SCAMONATTI NUOVI ORIENTAMENTI SUL DISTURBO SCHIZOAFFETTIVO RELATORI: B. CARPINIELLO, M. MAURI, P. ROCCA	



SALA	MICHELANGELO 1	MICHELANGELO 2	LAURENZIANA	MEDICEA	FARNESE	PAOLINA		VITTORIA	COLONNA	ROVERE	DEL FICA	CUMANA	FAUNO	ERITREA
15.15 - 17.00	<p>CONTROVERSIE MODERATORI: G. CERATI, P. PELOSO DISCUSSANT: G. GUERRINI, A. SVETTINI IL LAVORO CON LE FAMIGLIE TRA ADVOCACY E TATTAMENTO RELATORI: M. CLERICI, R. RONCONE, F. VELTRO</p>	<p>CONTROVERSIE MODERATORI: C. FARAVELLI, P. MONTELEONE DISCUSSANT: A. TORTORELLA LA MENTE DENUTRITA RELATORI: G. A. DAGA, F. ARANDA, V. RICCA</p>	<p>CONTROVERSIE MODERATORE: G. BELLIO DISCUSSANT: F. PICONE PATHOLOGICAL GAMBLING: DISAGIO E TERAPIA A. FIORENTINI, A. LIPARI, S. SCARDINA, S. VARIA</p>	<p>CONTROVERSIE MODERATORE: I. TARRICONE DISCUSSANT: P. ZEPPEGNO QUALI PSICOTERAPIE E INTERVENTI PSICOSOCIALI SONO OGGI FATTIBILI ED EFFICACI PER I MIGRANTI NEI SERVIZI DI SALUTE MENTALE? RELATORI: V. BERLINCIONI, E. CAROPPO, G. DEL PUENTE, M. NOLET, D. PRIMAVERA</p>	<p>CONTROVERSIE MODERATORE: C. MARTINO DISCUSSANT: R. RONCONE LA MENTE DENUTRITA: LA VIOLENZA NELLE FASCE DEBOLI RELATORI: E. CAPRIOLA, A. CASTELLANO, D. RONCHI, M. ZUCCOLIN</p>	<p>CONTROVERSIE MODERATORE: C. GALA DISCUSSANT: R. FERRARI ANSIA, DEPRESSIONE, DITURBI DELL'</p>		<p>CONTROVERSIE MODERATORI: E. AGRIMI, G. NIVOLI DISCUSSANT: G. DE PAOLI IL PAZIENTE VIOLENTO: È ANCORA UNA REALTÀ DEI SERVIZI PSICHIATRICI? RELATORI: F. DURBANO, L. LORETTU, R. POLI, F. SPINOGATTI</p>	<p>CONTROVERSIE MODERATORE: G. DI SCIASCIO DISCUSSANT: R. POLLICE INTERVENTI INNOVATIVI PRECOCI NELLA DIAGNOSI E TRATTAMENTO DEI DISTURBI PSICHIATRICI RELATORI: U. ALBERT, A. FIORILLO, A. SAPONARO</p>	<p>CONTROVERSIE MODERATORE: A. KOUKOPOULOS DISCUSSANT: R. PYCHA LA TERAPIA ELETTROCONVULSIVANTE OGGI TRA MITO E REALTÀ RELATORI: M. BORTOLO-MASI, A. CONCA, G. FAZZARI</p>	<p>CONTROVERSIE MODERATORI: A. CALOGERO, E. ZANALDA DISCUSSANT: C. DE ROSA, E. STRATICÒ PAZIENTI AUTORI DI REATO E CHIUSURA DEGLI OPG: PERCORSI TERAPEUTICO-RIABILITATIVI DI PRESA IN CARICO RELATORI: L. GHIO, W. NATTA, A.M. PAGANO, G. RIVELLINI, L. SOMMELLA, L. TARANTOLA, E. ZANELLI</p>	<p>CONTROVERSIE MODERATORI: G. BIFFI, C. CETTI DISCUSSANT: G. DE ISABELLA CENTRI DIURNI, PERCORSI DI INCLUSIONE SOCIALE, AUTONOMIA E TERRITORIALITÀ DEL TRATTAMENTO RELATORI: S. BERALDO, E. CAFISO, G. SCORZA, G. TOMASELLI</p>	<p>SIMPOSI MODERATORE: D. FILIPPO DISCUSSANT: P. ZORZI DINAMICHE GRUPPALI NEL DIPARTIMENTO DI SALUTE MENTALE: LA FUNZIONE DEL TERZO MILLENNIO RELATORI: A. GUARNIERI, M. DE ROSSI, U. TELFENER</p>	<p>FORUM MODERATORE: L. CAPELLARI DISCUSSANT: A. ANGELOZZI IL MONDO SCHIZOFRENICO RELATORI: L. CAPELLARI, G. FAVARETTO, G. STANGHELLINI, P.E. TURCI</p>
17.00 - 18.15	<p>FORUM MODERATORI: G. GUERRINI, A. SVETTINI DISCUSSANT: R. BOSIO, G. FAVARETTO GOVERNANCE DEI DIPARTIMENTI E PARTECIPAZIONE ATTIVA DI UTENTI E FAMILIARI ALLE ATTIVITÀ RELATORI: V. BOTTER, V. CANZIAN, M. GOGLIO, G. TIBALDI</p>	<p>FORUM MODERATORE: P. SANTONASTASO DISCUSSANT: A. M. FERRO LA TERAPIA ISTITUZIONALE DEI DISTURBI GRAVI DEL COMPORTAMENTO ALIMENTARE (ALLA LUCE DEI CAMBIAMENTI DELLA ESPRESSIVITÀ PSICOPATOLOGICA) RELATORI: L. DALLA RAGIONE, S. FASSINO, E. FRANZONI</p>	<p>FORUM MODERATORE: C. COLOMBO DISCUSSANT: F. COLOM MODELLI ASSISTENZIALI DI PSICHIATRIA: INTERVENTO CLINICO INTEGRATO NEL TRATTAMENTO DEPRESSIVO DELL'EPISODIO DEPRESSIVO E MANIACALE... RELATORI: B. BARBINI, M. BERTIPAGLIA, E. CAMPORI, L. FRANZINI</p>	<p>FORUM MODERATORI: G. BARTOCCI, M. MATTIA DISCUSSANT: G. ROVERA LA CULTURA DELLA CURA DEL MIGRANTE: ESPERIENZE A CONFRONTO RELATORI: M. ASCOLI, P. BARBETTA, M. MATTIA</p>	<p>FORUM MODERATORE: C. DE ROSA DISCUSSANT: S. FERRARI RICERCA E RISCHIO SUICIDARIO RELATORI: F. BERTOSSI, F. IASEVOLI, G. SAMPOGNA, G. SERAFINI</p>	<p>FORUM MODERATORE: M. AMORE DISCUSSANT: A. CONCA LO SPETTRO BIPOLARE NELLA PSICHIATRIA DI LEGAME RELATORI: M. AMORE, A. CONCA, B. DANIEL, G. GIUPPONI</p>		<p>FORUM MODERATORE: D. BERARDI DISCUSSANT: F. ASIOLI IMPLEMENTARE UN MODELLO DI COLLABORATIVE CARE FRA PSICHIATRIA E MEDICINA GENERALE PER IL TRATTAMENTO DELLA DEPRESSIONE RELATORI: V. DI MICHELE, M. MENCHETTI, P. PELOSO</p>	<p>FORUM MODERATORI: M. BASSI, M. CLERICI DISCUSSANT: DON. V. COLMEGNA PERSONE SENZA DIMORA E SALUTE MENTALE: QUALI MODALITÀ DI INTERVENTO? RELATORI: V. CASAVOLA, M. IAZZOLINO, E. SARZI AMADÉ</p>	<p>FORUM MODERATORE: R.L. PICCI DISCUSSANT: P.M. FURLAN ALCOLISMO E QUALITÀ DI VITA: NUOVE MODE E VECCHIE COMPLICANZE RELATORI: A. CONSOLI, F. OLIVA, R.L. PICCI</p>	<p>SIMPOSI DISCUSSANT: G.B. CASSANO HANNO ANCORA UN RUOLO GLI ANTIDEPRESSIVI NEL TRATTAMENTO DELLA DEPRESSIONE BIPOLARE ? RELATORI: F. CASAMASSIMA, L. LATTANZI, V. MANTUA</p>	<p>SIMPOSI DISCUSSANT: G. TARUSCHIO LA PSICHIATRIA DI CONSULTEAZIONE RELATORI: G. BONCOMPAGNI, A. SCUTERI</p>	<p>PRESENTAZIONE LIBRO LA VALUTAZIONE DEL PERICOLO SOCIALE E DEL RISCHIO DI RECIDIVA CON LA PCL-R PRESENTANO: V. CARETTI, M. DI GIANANTONIO</p>	<p>SIMPOSI DISCUSSANT: M. BALESTRIERI LA CURA ED IL RICOVERO DEI DCA NELLE STRUTTURE PUBBLICHE RELATORI: G. LUXARDI, C. RENNA, I. SENATORE</p>
18.15 - 19.30	<p>SIMPOSI DISCUSSANT: G. CERATI DON VIRGINIO COLMEGNA ASSEMBLEA FAMILIARI E SALUTE MENTALE RELATORI: DE GRADA, B. SARACENO</p>	<p>SIMPOSIO MODERATORE: A. BALLERINI PSICOPATOLOGIA DI BRUNO CALLIERI RELATORI: G. CASTAGNOLI, G. DI PETTA, G. STANGHELLINI</p>	<p>SIMPOSI MODERATORI: M. CLERICI, C. MENCACCI DISCUSSANT: MANZELLI IMPLICAZIONI PSICOPATOLOGICHE DELLE REALTÀ CARCERARIE RELATORI: A. COSPITO, N. D'URSO, P. PELOSO, SILVESTRO</p>	<p>SIMPOSI MODERATORE: G. FAVARETTO DISCUSSANT: M. DE ROSSI I LUOGHI ED I TEMPI DELLA SALUTE MENTALE RELATORI: A. ANGELOZZI, F. ASIOLI, P. SANTONASTASO</p>	<p>SIMPOSI MODERATORE: F. CATAPANO DISCUSSANT: F. PEROZZIELLO È ANCORA POSSIBILE FARE RIABILITAZIONE PSICOSOCIALE? RELATORI: G. CORRIVETTI, E. PIRFO, M. VOLPE</p>	<p>SIMPOSI MODERATORE: R. DALLE LUCHE DISCUSSANT: V. VOLTERRA PHILIP DICK: DALLA FANTASCIENZA ALLA PSICHIATRIA E RITORNO RELATORI: R. DALLE LUCHE, P. IAZZETTA, A. IOSSA FASANO</p>	<p>SIMPOSI MODERATORE: G. LAI DISCUSSANT: A. MINERVINO LA CURA PSICOSOMATICA RELATORI: P. GIRARDI, P. PARIETTI</p>	<p>SIMPOSI DISCUSSANT: G.B. CASSANO HANNO ANCORA UN RUOLO GLI ANTIDEPRESSIVI NEL TRATTAMENTO DELLA DEPRESSIONE BIPOLARE ? RELATORI: F. CASAMASSIMA, L. LATTANZI, V. MANTUA</p>	<p>SIMPOSI DISCUSSANT: G. TARUSCHIO LA PSICHIATRIA DI CONSULTEAZIONE RELATORI: G. BONCOMPAGNI, A. SCUTERI</p>	<p>PRESENTAZIONE LIBRO LA VALUTAZIONE DEL PERICOLO SOCIALE E DEL RISCHIO DI RECIDIVA CON LA PCL-R PRESENTANO: V. CARETTI, M. DI GIANANTONIO</p>	<p>SIMPOSI DISCUSSANT: M. BALESTRIERI LA CURA ED IL RICOVERO DEI DCA NELLE STRUTTURE PUBBLICHE RELATORI: G. LUXARDI, C. RENNA, I. SENATORE</p>			



46° CONGRESSO NAZIONALE SIP

PLANIMETRIE



Regione Lombardia

Sanità

11 OTTOBRE 2012

SALA GABER - GRATTACIELO PIRELLI

08:30 SALUTO DEL DIRETTORE GENERALE ALLA SANITÀ DI REGIONE LOMBARDIA

09:00 CHAIRMEN: L. FERRANNINI, C. MENCACCI

UNA CASA PER VIVERE.

**RICERCA SUI NUOVI PROGETTI RIABILITATIVI DI RESIDENZIALITÀ
IN LOMBARDIA**

FONDAZIONE BERTINI

10:45 LETTURE

**IL PROBLEMA DEI TRATTAMENTI SENZA CONSENSO IN PSCHIATRIA:
UNA RICERCA ITALIANA**

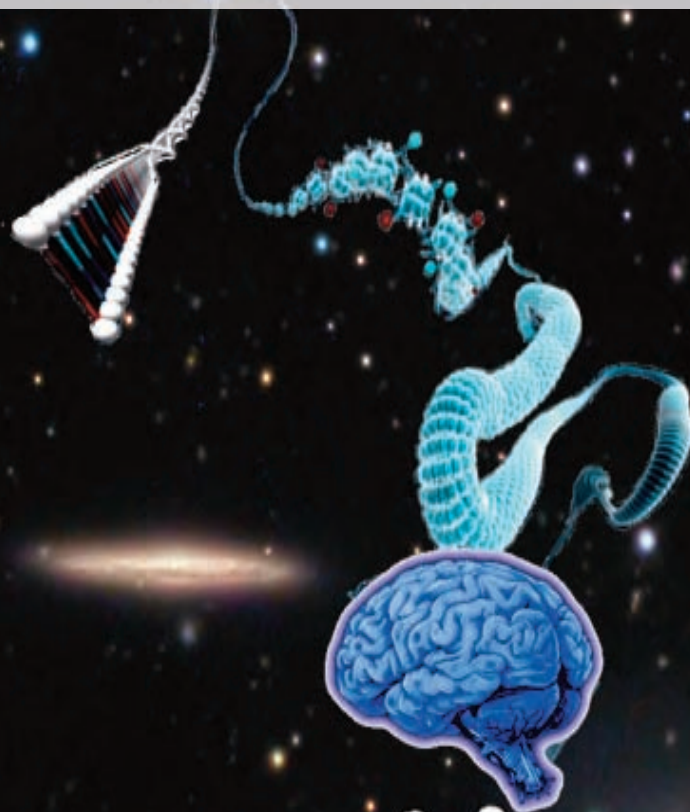
RELATORE: P.M. FURLAN

**11:15 POLITICHE REGIONALI E MODELLI DELL'ASSISTENZA PSICHIATRICA
IN ITALIA: LE NUOVE PROSPETTIVE DI SVILUPPO DEL PSN
(DA LEGNARO - OSTUNI - TORINO A MILANO)**

CHAIRMAN: G. CERATI, M. PERCUDANI

13:30 CHIUSURA DEI LAVORI

INFORMAZIONI GENERALI E SCIENTIFICHE



“G. BIGGIO 2011”



SOCIETÀ ITALIANA DI PSICHIATRIA
Affiliated to World Psychiatric Association

46° CONGRESSO NAZIONALE

NUTRIRE LA MENTE

DALLA PREVENZIONE ALLA RIABILITAZIONE OGGI

IN ONORE DEL PROF. CARLO LORENZO CAZZULLO

7 - 11 OTTOBRE 2012

HOTEL MICHELANGELO, MILANO



46° CONGRESSO NAZIONALE SIP

INFORMAZIONI GENERALI

PERIODO

07/11 Ottobre 2012

SEDE DEL CONGRESSO

07 OTTOBRE 2012

Sala Gaber presso Grattacielo Pirelli

Piazza Duca d'Aosta, Milano

08/09/10 OTTOBRE 2012

Centro Congressi Hotel Michelangelo

Via Scarlatti, 33, Milano

11 OTTOBRE 2012

Sala Gaber presso Grattacielo Pirelli

Piazza Duca d'Aosta, Milano

ISCRIZIONE AL "46° CONGRESSO NAZIONALE DI PSICHIATRIA"

Medici e Psicologi Soci SIP in regola con la quota associativa dell'anno 2012*,

Specializzandi e Studenti

Free Registration

Nota Bene:

l'iscrizione gratuita NON dà diritto ai box lunch dei giorni 08/09/10 Ottobre 2012. Il costo del box lunch è di euro 20,00 + IVA 21% al giorno.

L'ISCRIZIONE MEDICI E PSICOLOGI SOCI SIP DÀ DIRITTO A:

- Partecipazione ai lavori scientifici - Kit congressuale - Attestato di partecipazione
- Attestato E.C.M.** (agli aventi diritto)

Medici e Psicologi NON Soci SIP

€ 200,00 + IVA 21%

Infermieri

€ 100,00 + IVA 21%

L'ISCRIZIONE MEDICI E PSICOLOGI NON SOCI SIP DÀ DIRITTO A:

Partecipazione ai lavori scientifici - Kit congressuale - Box lunch dei giorni 08/09/10 Ottobre 2012

- Attestato di partecipazione - Attestato E.C.M.** (agli aventi diritto)

* Indispensabile presentare su richiesta fotocopia ultimo pagamento della quota associativa SIP

** Gli attestati riportanti i crediti E.C.M., dopo attenta verifica della partecipazione e dell'apprendimento, saranno disponibili on-line 60 giorni dopo la chiusura dell'evento. Il partecipante potrà ottenere gli attestati con i crediti conseguiti collegandosi al sito internet www.ideacpa.com e seguendo le semplici procedure ivi indicate.

NUTRIRE LA MENTE

DALLA PREVENZIONE ALLA RIABILITAZIONE OGGI

ISCRIZIONE "46° CONGRESSO NAZIONALE DI PSICHIATRIA - CORSI E.C.M."

Sono corsi che si svolgono presso il Centro Congressi dell'Hotel Michelangelo

nei giorni 08/09/10 Ottobre 2012 dalle ore 7:30 alle ore 9:00 e sono a numero chiuso

CORSO ECM DA 1 GIORNO (evidenziato nel programma dal colore VERDE)

Medici e Psicologi Soci SIP* Free Registration

Medici e Psicologi NON Soci SIP € 25,00 + IVA 21%

CORSO ECM DA 2 GIORNI (evidenziato nel programma dal colore VIOLA)

Medici e Psicologi Soci SIP* Free Registration

Medici e Psicologi NON Soci SIP € 50,00 + IVA 21%

CORSO ECM DA 3 GIORNI (evidenziato nel programma dal colore ROSSO)

Medici e Psicologi Soci SIP* Free Registration

Medici e Psicologi NON Soci SIP € 75,00 + IVA 21%

L'ISCRIZIONE AI CORSI E.C.M. DÀ DIRITTO A:

- Partecipazione ai corsi E.C.M. - Kit congressuale - Attestato di partecipazione al corso E.C.M.

- Attestato E.C.M.** (agli aventi diritto)

* Indispensabile presentare su richiesta fotocopia ultimo pagamento della quota associativa SIP

** Gli attestati riportanti i crediti E.C.M., dopo attenta verifica della partecipazione e dell'apprendimento, saranno disponibili

on-line 60 giorni dopo la chiusura dell'evento. Il partecipante potrà ottenere gli attestati con i crediti conseguiti collegandosi

al sito internet www.ideacpa.com e seguendo le semplici procedure ivi indicate.



46° CONGRESSO NAZIONALE SIP

INFORMAZIONI SCIENTIFICHE

ESPOSIZIONE SCIENTIFICA

Sarà predisposta un'area per l'esposizione tecnico-scientifica, alla quale parteciperanno aziende farmaceutiche, ditte produttrici di apparecchiature medico-scientifiche e case editrici.

POSTER

È prevista l'esposizione di Poster della grandezza di 70 cm di base x 100 cm di altezza. I poster saranno accettati solo se il Primo Autore è regolarmente iscritto al Congresso. Nel caso in cui il primo autore risulti essere coinvolto in qualità di Moderatore/Relatore nel programma scientifico, si fa obbligo di iscrivere almeno il secondo autore. La comunicazione di accettazione sarà inviata via e-mail dalla Segreteria Organizzativa.

ISTRUZIONI PER POSTER

A cura del Presentatore Affiggere e rimuovere il poster nei giorni e negli orari indicati nella lettera di accettazione inviata dalla Segreteria Organizzativa. I porta poster sono numerati ed il poster va montato sul pannello corrispondente al numero assegnato. Assicurare la propria presenza nell'area di affissione del proprio lavoro durante la sessione di comunicazione poster.

ISTRUZIONI PER LA REALIZZAZIONE DELLE PRESENTAZIONI DI POWER POINT

È assolutamente necessario che i file di eventuali filmati/video e di eventuali immagini siano nella stessa cartella della presentazione di Power Point. Qualora vengano utilizzati font non standard (non compresi in Windows XP SP2 e Office 2003), si raccomanda di portarli con sé e di recarsi al centro Slide con debito anticipo ed informare i tecnici ivi presenti (almeno 6 ore prima). I filmati presenti nella presentazione devono avere le seguenti estensioni: .avi, .mpg, .wmv (consigliato .avi). Si consiglia di utilizzare i seguenti codec: DivX, Xvid. Qualora vengano utilizzati codec diversi da quelli consigliati (DivX, Xvid), si raccomanda di portarli con sé e di recarsi al centro Slide con debito anticipo ed informare i tecnici ivi presenti (almeno 6 ore prima), comunque non sarà possibile visualizzare filmati creati con codec proprietari di macchine professionali. Si consiglia di inserire nella presentazione filmati che non superino i 50 MB cadauno. Qualora le dimensioni dei filmati superino suddetto limite, si consiglia di portarne anche una copia dei filmati su supporto VHS, Beta, DVD o altro, previa comunicazione presso il centro Slide con debito anticipo (almeno 6 ore prima). Si consiglia che le dimensioni delle presentazioni Power Point non superino i 50 Mb esclusi i filmati. Si consiglia, per la leggerezza della presentazione, di inserire immagini in formato gif e jpg (saranno comunque accettati anche altri tipi di estensioni purché riconosciute da Power Point). Per facilitare il download delle presentazioni presso il centro proiezioni si consigliano i supporti: CD-Rom, Pen Drive. è comunque possibile scaricare le presentazioni dal proprio notebook presso il centro proiezioni, purché ci si presenti con debito anticipo, almeno 3 ore prima della relazione. La versione utilizzata attualmente per le presentazioni è Power Point versione 2007. I relatori le cui presentazioni non rispettano i precedenti "consigli", dovranno presentarsi presso il centro proiezioni con largo anticipo ed informare i tecnici ivi presenti (minimo 6 ore prima). Non sarà possibile utilizzare il proprio portatile per proiettare le presentazioni in sala.

BADGE

A ciascun partecipante regolarmente iscritto sarà rilasciato un badge che dovrà essere sempre esibito per poter accedere alle aule dove si svolgeranno le sessioni scientifiche. La perdita o smarrimento del badge comporterà l'addebito di Euro 20,00 (IVA INCLUSA).

ATTESTATO DI PARTECIPAZIONE

L'attestato di partecipazione verrà consegnato al termine dei lavori scientifici a tutti i partecipanti regolarmente iscritti che ne faranno richiesta presso il desk della Segreteria.

SOSTITUZIONI/CAMBI NOME

Ogni cambio nome deve essere comunicato via mail o fax alla Segreteria Organizzativa indicando il nome del sostituto. A partire dal 25/09/2012 verrà applicata una fee pari ad Euro 30.00 + IVA 21%

NUTRIRE LA MENTE

DALLA PREVENZIONE ALLA RIABILITAZIONE OGGI

ACCREDITAMENTO E.C.M. DEL 46° CONGRESSO NAZIONALE SIP

Giornata del 07 Ottobre 2012 presso Sala Gaber del Grattacielo Pirelli

Riferimento ECM n. 39910

Ha ottenuto N. 3 crediti formativi ed è stata accreditata per le figure professionali di Medico Chirurgo, Psicologo ed Infermiere

Giornate dell'08/09/10 Ottobre 2012 presso Centro Congressi dell'Hotel Michelangelo

Riferimento ECM n. 39883

Hanno ottenuto N. 14 crediti formativi e sono state accreditate per le figure professionali di Medico Chirurgo, Psicologo ed Infermiere

Giornata dell'11 Ottobre 2012 presso Sala Gaber del Grattacielo Pirelli

Riferimento ECM n. 39935

Ha ottenuto N. 3 crediti formativi ed è stata accreditata per le figure professionali di Medico Chirurgo, Psicologo ed Infermiere

ACCREDITAMENTO CORSI ECM CHE SI SVOLGERANNO NEI GIORNI 8/9/10 OTTOBRE PRESSO IL CENTRO CONGRESSI DELL'HOTEL MICHELANGELO

CORSI ECM DELLA DURATA DI 1 GIORNO

9 OTTOBRE 2012

Superare la depressione post-partum: un manuale di aiuto alle mamme

Riferimento ECM 43757

Ha ottenuto N. 1 crediti formativi ed è stato accreditato per le figure professionali di Medico Chirurgo, Psicologo ed Infermiere

Numero massimo 45 partecipanti

10 OTTOBRE 2012

Diventare genitori: un manuale di lavoro sulla genitorialità

Riferimento ECM 43737

Ha ottenuto N. 1 crediti formativi ed è stato accreditato per le figure professionali di Medico Chirurgo, Psicologo ed Infermiere

Numero massimo 45 partecipanti

Il paziente psichiatrico autore di reato: i luoghi della cura a codice penale

Riferimento ECM 43729

Ha ottenuto N. 1,1 crediti formativi ed è stato accreditato per le figure professionali di Medico Chirurgo, Psicologo ed Infermiere

Numero massimo 40 partecipanti

Il recovery dalla disabilità psichiatrica: teoria, ricerca, interventi

Riferimento ECM 43733

Ha ottenuto N. 1,1 crediti formativi ed è stato accreditato per le figure professionali di Medico Chirurgo, Psicologo ed Infermiere

Numero massimo 40 partecipanti

Il rischio psicosociale: valutazione e prevenzione

Riferimento ECM 43736

Ha ottenuto N. 1,1 crediti formativi ed è stato accreditato per le figure professionali di Medico Chirurgo, Psicologo ed Infermiere

Numero massimo 40 partecipanti

La resistenza al trattamento farmacologico nei disturbi psichiatrici

Riferimento ECM 43743

Ha ottenuto N. 1 crediti formativi ed è stato accreditato per le figure professionali di Medico Chirurgo, Psicologo ed Infermiere

Numero massimo 60 partecipanti



46° CONGRESSO NAZIONALE SIP

INFORMAZIONI SCIENTIFICHE

Le alterazioni della “saliienza” dai fenomeni di dipendenza alla terapia della psicosi

Riferimento ECM 43751

Ha ottenuto N. 1,1 crediti formativi ed è stato accreditato per le figure professionali di Medico Chirurgo, Psicologo ed Infermiere

Numero massimo 40 partecipanti

Nutrire o liberare la mente

Riferimento ECM 43753

Ha ottenuto N. 1 crediti formativi ed è stato accreditato per le figure professionali di Medico Chirurgo, Psicologo ed Infermiere

Numero massimo 90 partecipanti

CORSI ECM DELLA DURATA DI 2 GIORNI

8/9 OTTOBRE 2012

Approccio al trattamento della complessità nei disturbi dell'umore

Riferimento ECM 43714

Ha ottenuto N. 3,3 crediti formativi ed è stato accreditato per le figure professionali di Medico Chirurgo, Psicologo ed Infermiere

Numero massimo 40 partecipanti

Condotte suicidarie: risk assessment, management ed aspetti medico-legali

Riferimento ECM 43718

Ha ottenuto N. 3,1 crediti formativi ed è stato accreditato per le figure professionali di Medico Chirurgo, Psicologo ed Infermiere

Numero massimo 45 partecipanti

Il modello di organizzazione per intensità di cura dei poli ospedalieri della psichiatria

Riferimento ECM 43726

Ha ottenuto N. 3 crediti formativi ed è stato accreditato per le figure professionali di Medico Chirurgo, Psicologo ed Infermiere

Numero massimo 90 partecipanti

Il trattamento intracarcerario degli autori di reati sessuali

Riferimento ECM 43744

Ha ottenuto N. 3,3 crediti formativi ed è stato accreditato per le figure professionali di Medico Chirurgo, Psicologo ed Infermiere

Numero massimo 40 partecipanti

Psichiatria di consultazione e prevenzione dei disturbi psichiatrici

Riferimento ECM 43756

Ha ottenuto N. 3 crediti formativi ed è stato accreditato per le figure professionali di Medico Chirurgo, Psicologo ed Infermiere

Numero massimo 60 partecipanti

Teoria e tecniche diagnostiche del PTSD

Riferimento ECM 43755

Ha ottenuto N. 3,1 crediti formativi ed è stato accreditato per le figure professionali di Medico Chirurgo, Psicologo ed Infermiere

Numero massimo 45 partecipanti

Valutazione diagnostica dei disturbi dello spettro nell'adulto

Riferimento ECM 43730

Ha ottenuto N. 3,3 crediti formativi ed è stato accreditato per le figure professionali di Medico Chirurgo, Psicologo ed Infermiere

Numero massimo 40 partecipanti

NUTRIRE LA MENTE

DALLA PREVENZIONE ALLA RIABILITAZIONE OGGI

9/10 OTTOBRE 2012

Vecchie frontiere e nuove cure per i migranti ed i servizi di salute mentali

Riferimento ECM 43725

Ha ottenuto N. 3,1 crediti formativi ed è stato accreditato per le figure professionali di Medico Chirurgo, Psicologo ed Infermiere

Numero massimo 45 partecipanti

CORSI ECM DELLA DURATA DI 3 GIORNI

8/9/10 OTTOBRE 2012

Depressione e comorbidità somatiche: il labirinto delle interazioni farmacologiche

Riferimento ECM 43723

Ha ottenuto N. 2 crediti formativi ed è stato accreditato per le figure professionali di Medico Chirurgo, Psicologo ed Infermiere

Numero massimo 280 partecipanti

La partecipazione a questo precorso E.C.M. è gratuita

La riabilitazione mediante l'approccio orticolturale

Riferimento ECM 43747

Ha ottenuto N. 4 crediti formativi ed è stato accreditato per le figure professionali di Medico Chirurgo, Psicologo ed Infermiere

Numero massimo 90 partecipanti

Il trattamento del disturbo borderline di personalità con la dialettical behaviour therapy (DBT)

Riferimento ECM 43750

Ha ottenuto N. 2 crediti formativi ed è stato accreditato per le figure professionali di Medico Chirurgo, Psicologo ed Infermiere

Numero massimo 180 partecipanti



46° CONGRESSO NAZIONALE SIP

PLANIMETRIE